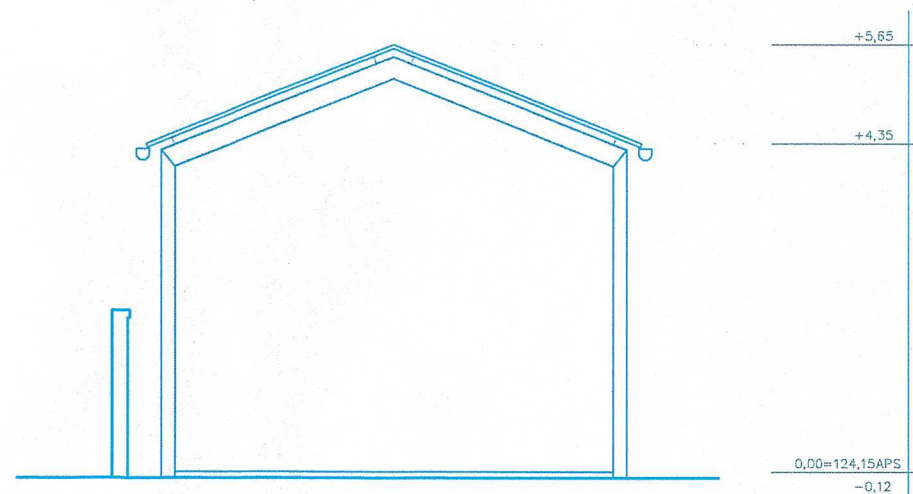


SJEVERNO PROCELJE



ZAPADNO PROCELJE

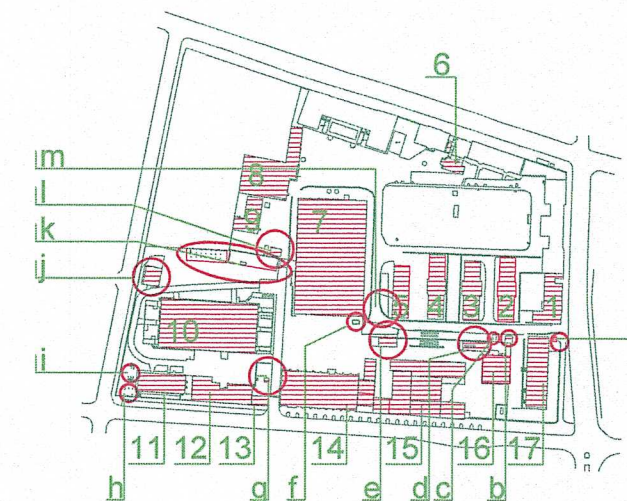
LEGENDA:

	RELATIVNA KOTA
	STOLARSKA STAVKA
	BRAVARSKA STAVKA
	POZARNA STAVKA
	ALUMINIJSKA STAVKA
	EL. INSTALACIJE
	NISU DETALJNO MJERENO

NAPOMENE:

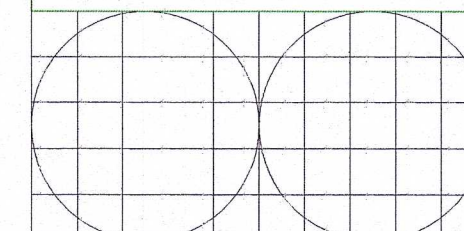
1. NEDOSTUPNI DIJELOVI I MJESTA KOJA NISU DETALJNO MJERENA OZNAČENA SU POSEBNOM BOJOM /VIDI LEGENDU/
2. SVE MJERE PROVERITI NA TERENU.
3. SVE STAVKE OPISANE SU ZIDARSKOM MJEROM

UKUPNO Pbruto GRAĐEVINA _ d = 106,22 m²



SITUACIJA 1:5000

KOTA 0,00 = 124,15APS



Sveučilište u Zagrebu
Arhitektonski fakultet

Zavod za arhitekturu

investitor: REPUBLIKA HRVATSKA - MINISTARSTVO PRAVOSUDA
Dežmanova 6, Zagreb

građevina: "TRG PRAVDE" ZAGREB
BLOK SELSKA, ILICA, ČANKAREVA, BARUNA FILIPOVIČA

faza: SNIMKA POSTOJEĆEG STANJA

sadržaj: GRAĐEVINA OZNAKE d /servisna jama/
PROČELJA

autori idejnog projekta: GORDANA DOMIĆ, i.a.
BORIS KORUŽNJAK, d.i.a.

glavni projektant: BORIS KORUŽNJAK, d.i.a.

projektanti: GORDANA DOMIĆ, i.a.
BORIS KORUŽNJAK, d.i.a.

snimili: Martina Ivrić, Davor Ivrić, Ivan Mladina, Petra Jeras
Aneta Mudronja Pletenac, Tomislav Pletenac, Ivo Kuzmanić

br. ug. revizija br. nacrt 3 predstojnik:

datum 10/11 2005. mjerilo 1:100 prof. VELJKO OLUIĆ, d.i.a.